

Prefeitura Municipal de Acrelândia - AC

M03 - AUXILIAR DE SAÚDE BUCAL

Turno: MANHÃ

Tipo de Prova
1

Sr. Candidato, para ter a sua prova corrigida é obrigatório a marcação do tipo de prova no cartão de respostas. Caso não marque o tipo de prova, o cartão de respostas não será lido e estará automaticamente eliminado do Concurso Público.

TRANSCREVA, NO SEU CARTÃO DE RESPOSTAS, A FRASE ABAIXO PARA O EXAME GRAFOTÉCNICO:

“Somos moldados pelo lugar de onde viemos.”

(Chimamanda Ngozi Adichie)

ATENÇÃO

Este caderno contém quarenta questões de múltipla escolha, cada uma com cinco alternativas de resposta (A, B, C, D, E).

Verifique se este material está em ordem, caso contrário, notifique imediatamente o fiscal.

O tempo de duração da prova inclui o preenchimento do cartão de respostas.

Duração da prova: 3 Horas

LEIA AS INSTRUÇÕES ABAIXO

Por motivo de segurança:

- O candidato só poderá retirar-se definitivamente da sala após 1 (uma) hora do início efetivo da prova.
- Somente faltando 1 (uma) hora para o término da prova, o candidato poderá retirar-se levando o seu caderno de questões.
- O candidato que optar por se retirar sem levar o seu caderno de questões não poderá copiar suas respostas por qualquer meio.
- Ao terminar a prova, o candidato deverá se retirar imediatamente do local, não sendo possível nem mesmo a utilização dos banheiros e/ou bebedouros.

Sr. Candidato, ao terminar a prova é de sua responsabilidade entregar ao fiscal o cartão de respostas assinado. Não se esqueça dos seus pertences.

Os três últimos candidatos deverão permanecer na sala até que o último candidato entregue o cartão de respostas, devendo assinar a capa de sala.

O fiscal de sala não está autorizado a alterar quaisquer dessas instruções. Em caso de dúvida, solicite a presença do coordenador local.

BOA PROVA!

LÍNGUA PORTUGUESA

Encontrar "gás do riso" no espaço pode ser sinal de vida, sugere estudo.

Pesquisadores defendem que óxido nitroso detectado em atmosferas de exoplanetas deve ser considerado bioassinatura, já que microrganismos são capazes de produzi-lo.

Além de moléculas de oxigênio, hidrogênio e carbono, um time de pesquisadores da Universidade da Califórnia em Riverside (UCR), nos Estados Unidos, sugere que mais um gás deve ser considerado favorável à vida, caso seja encontrado no espaço: o óxido nitroso (N₂O). Ou, como ele é mais conhecido, o "gás hilariante" ou "gás do riso".

O óxido nitroso pode ser produzido de várias formas pelos seres vivos, principalmente por microrganismos que realizam um processo metabólico que transforma outros compostos de nitrogênio em N₂O, produzindo, assim, energia útil.

(...)

A primeira parte da investigação consistiu em determinar quanto de óxido nitroso seres vivos, em um planeta semelhante à Terra, poderiam produzir. Para isso, eles criaram um simulador de biosfera que apontava quanto N₂O o planeta escolhido poderia produzir em torno de diferentes tipos de estrelas, além de quanto N₂O poderia ser detectado por um observatório como o Telescópio Espacial James Webb.

Um dos escolhidos para essa simulação foram planetas do sistema estelar da anã vermelha TRAPPIST-1, que contém algumas similaridades com o nosso sistema solar.

O gás hilariante também pode ser detectado em uma atmosfera e, mesmo assim, não indicar vida, conforme descobriu a equipe de Schwieterman. Isso porque eles identificaram que certa quantidade de N₂O pode ser detectada junto de dióxido de nitrogênio (NO₂) — um poluente. Esses gases são criados por raios, o que evidencia para a astrobiologia que um clima ou que processos geológicos não favoráveis à vida produzem o gás.

O astrobiólogo ainda afirma que estrelas anãs dos tipos K e M produzem um espectro de luz menos eficaz em quebrar moléculas de gás hilariante, resultando em uma maior quantidade do composto em um planeta que pode ser habitado.

(...)

Para os pesquisadores, agora é hora dos astrobiólogos considerarem gases alternativos de bioassinatura, como é o caso do óxido nitroso. Isso porque o telescópio James Webb pode, em breve, enviar informações sobre as atmosferas de planetas rochosos semelhantes à Terra, como os do sistema TRAPPIST-1.

Fonte:

<https://revistagalileu.globo.com/Ciencia/Espaco/noticia/2022/10/encontrar-gas-do-riso-no-espaco-pode-ser-sinal-de-vida-sugere-estudo.html>

Questão 1

A partir da leitura do texto, julgue as afirmativas que seguem.

I- Os Cientistas estão sugerindo que algo está faltando na lista típica de produtos químicos que os astrobiólogos usam para procurar vida em planetas ao redor de outras estrelas – gás do riso.

II- Para a pesquisa foram feitos modelos simulando um planeta em torno de diferentes tipos de estrelas e determinaram quantidades de N₂O que poderiam ser detectadas por um observatório como o Telescópio Espacial James Webb.

III- A equipe de pesquisa acredita que agora é a hora de os astrobiólogos considerarem gases alternativos de bioassinatura como o N₂O, porque o telescópio James Webb pode, em breve, enviar informações sobre as atmosferas de planetas rochosos semelhantes à Terra no sistema TRAPPIST-1.

IV- Schwieterman acrescentou que estrelas comuns como as anãs K e M produzem um espectro de luz que é menos eficaz em quebrar a molécula de N₂O do que o nosso Sol. Esses dois efeitos descombinados podem aumentar muito a quantidade prevista desse gás de bioassinatura em um mundo habitado.

Está CORRETO o que se afirma em:

- (A) I, II e III, apenas
- (B) I, II e IV, apenas
- (C) I e III, apenas
- (D) II, III e IV, apenas
- (E) I, II, III e IV, apenas

Questão 2

Todos os trechos a seguir foram extraídos do texto. Assinale a alternativa que apresenta uma palavra escrita em **DESACORDO** com as normas ortográficas oficiais.

- (A) Para os pesquisadores, agora é hora dos astrobiólogos considerarem gases alternativos de bioassinatura, como é o caso do óxido nitroso.
- (B) Pesquisadores defendem que óxido nitroso detectado em atmosferas de exoplanetas deve ser considerado bioassinatura, já que microrganismos são capazes de produzi-lo.
- (C) O óxido nitroso pode ser produzido de várias formas pelos seres vivos, principalmente por microorganismos que realizam um processo metabólico...
- (D) Esses gases são criados por raios, o que evidencia para a astrobiologia que um clima ou que processos geológicos não favoráveis à vida produzem o gás.
- (E) O gás hilariante também pode ser detectado em uma atmosfera e, mesmo assim, não indicar vida, conforme descobriu a equipe de Schwieterman.

Questão 3

Assinale a alternativa em que o termo destacado substitui um substantivo e introduz uma oração que o restringe semanticamente.

- (A) O astrobiólogo ainda afirma QUE estrelas anãs dos tipos K e M produzem um espectro de luz menos eficaz em quebrar moléculas de gás hilariante.
- (B) Pesquisadores defendem QUE óxido nitroso detectado em atmosferas de exoplanetas deve ser considerado bioassinatura...
- (C) Para isso, eles criaram um simulador de biosfera QUE apontava quanto N₂O o planeta escolhido poderia produzir em torno de diferentes tipos de estrelas.
- (D) Isso porque eles identificaram QUE certa quantidade de N₂O pode ser detectada junto de dióxido de nitrogênio (NO₂) — um poluente.
- (E) Além de moléculas de oxigênio, hidrogênio e carbono, um time de pesquisadores da Universidade da Califórnia em Riverside (UCR), nos Estados Unidos, sugere QUE mais um gás deve ser considerado favorável à vida caso seja encontrado no espaço: o óxido nitroso (N₂O).

Questão 4

Observe o trecho que segue.

Além de moléculas de oxigênio, hidrogênio e carbono, um time de pesquisadores da Universidade da Califórnia em Riverside (UCR), nos Estados Unidos, sugere que mais um gás deve ser considerado favorável à vida, caso seja encontrado no espaço: o óxido nitroso (N₂O).

Em relação a esse trecho, o termo “o óxido nitroso (N₂O)” é:

- (A) um aposto, sendo, portanto, um termo acessório.
- (B) um vocativo, sendo, portanto, um termo acessório.
- (C) um objeto direto, sendo, portanto, um termo integrante.
- (D) um adjunto adnominal, sendo, portanto, um termo acessório.
- (E) um adjunto adnominal, sendo, portanto, um termo integrante.

Questão 5

O acento grave indicativo de crase empregado no fragmento “Isso porque o telescópio James Webb pode, em breve, enviar informações sobre as atmosferas de planetas rochosos semelhantes à Terra, como os do sistema TRAPPIST-1” deve ser classificado como:

- (A) adequado, já que atende à regra da locução prepositiva com palavra feminina.
- (B) adequado, pois atende à regra geral de regência verbal diante de palavra feminina que exige artigo.
- (C) inadequado, pois, a palavra Terra, no contexto em que se insere, não aceita o uso do acento grave indicativo de crase.
- (D) adequado, uma vez que seu uso é facultativo no contexto em que se insere (palavra Terra – sentido de planeta)
- (E) adequado, pois atende à regra geral de regência nominal diante de palavra feminina que exige artigo.

Questão 6

As normas de concordância verbal, levando em consideração o padrão da norma culta, estão completamente observadas em “Olhe e fique se prendendo na vida dos outros e tudo ficará escurecido” assim como na alternativa:

- (A) os Emirados Árabes Unidos é um pequeno país que se tornou uma grade atração em Abu Dhabi e Dubai.
- (B) fala-se muito em novas tecnologias.
- (C) deve existir mais informações para o turista.
- (D) vende-se bolos de pote na cantina da igreja.
- (E) Enéas Carneiro ou Chico Mendes ganharão o título de embaixador do Acre.

Questão 7

No período “Um dos escolhidos para essa simulação foram planetas do sistema estelar da anã vermelha TRAPPIST-1, que contém algumas similaridades com o nosso sistema solar” a oração “que contém algumas similaridades com o nosso sistema solar” é classificada sintaticamente como:

- (A) oração subordinada substantiva objetiva direta.
- (B) oração subordinada adjetiva restritiva.
- (C) oração coordenada sindética conclusiva.
- (D) oração subordinada adjetiva explicativa.
- (E) oração coordenada sindética explicativa.

Questão 8

Observe o trecho em destaque:

Isso porque o telescópio James Webb pode, em breve, enviar informações sobre as atmosferas de planetas rochosos semelhantes à Terra...

O termo “em breve” está entre vírgulas por se tratar de:

- (A) um adjunto adverbial deslocado.
- (B) um aposto.
- (C) um vocativo.
- (D) uma expressão explicativa.
- (E) uma locução prepositiva.

Questão 9

No trecho “Para isso, eles CRIARAM um simulador de biosfera que apontava quanto N₂O o planeta escolhido poderia produzir em torno de diferentes tipos de estrelas...”, a forma verbal CRIARAM é classificada, quanto à regência, como:

- (A) intransitivo.
- (B) bitransitivo.
- (C) verbo de ligação.
- (D) transitivo indireto.
- (E) transitivo direto.

Questão 10

Sobre o trecho “Um dos escolhidos para essa simulação foram planetas do sistema estelar da anã vermelha TRAPPIST-1...”, é CORRETO afirmar que:

- (A) se alterarmos “foram” para o pretérito mais-que-perfeito do indicativo a forma verbal deverá ser alterada.
- (B) a forma verbal presente no trecho está no pretérito imperfeito do indicativo.
- (C) se alterarmos “foram” para o futuro do presente do indicativo teremos a forma verbal “serão”.
- (D) a forma verbal “foram”, no contexto em que foi empregada é a flexão verbal do verbo “ir”.
- (E) a forma verbal “foram” pertence ao grupo dos verbos regulares.

RACIOCÍNIO LÓGICO

Questão 11

João deseja colocar uma senha de 5 dígitos distintos em seu smartphone. Ele não quer usar os algarismos 3, 6 e 8 devido à presença desses números em uma senha anterior. Dessa forma, quantas senhas distintas ele pode criar?

- (A) 3450
- (B) 2420
- (C) 1860
- (D) 2870
- (E) 1200

Questão 12

Um anagrama é uma espécie de jogo de palavras criado com a reorganização das letras de uma palavra ou expressão para produzir outras palavras ou expressões. Sendo assim, quantos anagramas possui a palavra "aprovado"?

- (A) 10.080
- (B) 12.800
- (C) 8.650
- (D) 7.890
- (E) 6.030

Questão 13

Redes de Voleibol devem ter aproximadamente 1 metro de altura por 9,50 a 10 metros de largura em um formato retangular. Deseja-se passar uma fita vermelha por todo o contorno da rede, de modo a dar o maior número de voltas com um rolo de fita de 100 metros. Supondo uma rede com largura máxima, quantas voltas inteiras é possível dar com este rolo de fita?

- (A) 12
- (B) 8
- (C) 6
- (D) 4
- (E) 3

Questão 14

A mãe de Ana está em uma cidade onde o sinal de telefonia móvel possui limitações. Sabe-se que é possível realizar uma ligação dessa cidade para outra se a distância entre as cidades for igual a 500 km. Supondo que Ana está na cidade localizada no ponto A(400, 800) e a mãe de Ana na cidade B(0, 500), é possível que as duas se falem?

- (A) Não, pois estão distantes 800 km
- (B) Não, pois estão distantes 750 km
- (C) Não, pois estão distantes 1000 km
- (D) Sim, pois estão distantes 350 km
- (E) Sim, pois estão distantes 500 km

Questão 15

Existem proposições que são logicamente verdadeiras, logicamente falsas e nem necessariamente falsas nem necessariamente verdadeiras. Logo, qual das opções a seguir indica uma contradição?

- (A) $[P \rightarrow Q] \vee P \rightarrow Q$
- (B) $(P \wedge Q) \rightarrow P$
- (C) $(P \vee Q) \leftrightarrow (\sim P \vee \sim Q)$
- (D) $P \rightarrow (P \vee Q)$
- (E) $(P \wedge Q) \rightarrow (P \vee Q)$

NOÇÕES DE INFORMÁTICA

Questão 16

Para ativar a assistente virtual no Windows 10, qual atalho o usuário deve utilizar?

- (A) Logo do Windows + A.
- (B) Alt + Tab.
- (C) Logo do Windows + Home.
- (D) Logo do Windows + C.
- (E) Ctrl + Alt + Tab.

Questão 17

Analise a imagem retirada do MS-Word, e responda.



Marcar
Entrada

O ícone acima é encontrado na guia:

- (A) Referências.
- (B) Correspondências.
- (C) Layout.
- (D) Design.
- (E) Revisão.

Questão 18

“Um _____ é uma mensagem que possui conteúdo alarmante ou falso e que, geralmente, tem como remetente ou aponta como autora, alguma instituição, empresa importante o órgão governamental.”

Qual golpe da internet preenche a lacuna acima?

- (A) Phishing
- (B) Hoax.
- (C) Pharming
- (D) Scan.
- (E) Força bruta.

Questão 19

Cavalo de troia é um programa que além de executar as funções para as quais foi aparentemente projetado, ~ também executa outras funções, normalmente maliciosas, e sem o conhecimento do usuário. Existem diferentes tipos desse programa, sendo um deles o Dropper, que

- (A) inclui backdoor, possibilitando o acesso remoto do atacante ao computador.
- (B) instala ferramentas de negação de serviço e as utiliza para desferir ataques.
- (C) apaga/altera arquivos e diretórios.
- (D) redireciona a navegação do usuário para sites específicos.
- (E) instala outros códigos maliciosos, embutidos no próprio código do cavalo de troia.

Questão 20

Analise a imagem abaixo.



Qual o tipo de cabo representado por ela?

- (A) Cabo coaxial.
- (B) Cabo de par trançado.
- (C) Cabo VGA.
- (D) Cabo de fibra óptica.
- (E) Cabo HDMI.

HISTÓRIA E GEOGRAFIA DO ACRE

Questão 21

A legalização da mineração em terras indígenas e áreas protegidas na Amazônia brasileira pode provocar o desmatamento de milhares de quilômetros quadrados, adverte um estudo da revista científica Nature Sustainability publicado em 28 de julho de 2022. A construção de novas estradas pode possibilitar aos madeireiros ilegais, grileiros e pecuaristas um acesso mais fácil a áreas relativamente intocadas da floresta. (Fonte: Agência de Notícias Uol, 29 de julho de 2022, adaptado).

No Brasil, o termo grileiro refere-se:

- (A) Às pessoas que através da falsificação de documentos se apropriam ilegalmente de terras devolutas ou de terceiros.
- (B) A projetos de ocupação territorial e colonização.
- (C) Aos seringueiros extrativistas.
- (D) Aos agricultores familiares.
- (E) Aos atingidos por barragem e mineração.

Questão 22

Brasil e Bolívia assinaram o Tratado de Petrópolis em 1903, estabelecendo seus limites de fronteiras, com a incorporação do Acre ao território nacional brasileiro.

A afirmação está:

- (A) Incorreta, pois a incorporação do Acre ao território nacional brasileiro se deu com o Tratado de La Paz de Ayacucho.
- (B) Parcialmente correta, já que o Tratado de Petrópolis foi assinado pelo Brasil e Peru.
- (C) Correta, já que um dos objetivos do Tratado de Petrópolis refere-se ao fim do confronto entre brasileiros e bolivianos pelo território do Acre.
- (D) Parcialmente incorreta, a assinatura do Tratado de Petrópolis foi assinado em 1943.
- (E) Incorreta, pois o Tratado de Petrópolis estabelecia o Acre como território boliviano.

Questão 23

No Acre um dos principais grupos indígenas são os:

- (A) Kaxinawá.
- (B) Pataxó.
- (C) Xakriabá.
- (D) Maxakali.
- (E) Puris.

Questão 24

O Acre tornou-se um estado brasileiro em 1962 por decreto do presidente:

- (A) Getúlio Vargas.
- (B) João Goulart
- (C) Júlio Prestes.
- (D) Jânio Quadros.
- (E) Costa e Silva.

Questão 25

Ondas de calor estão cada vez mais frequentes em diferentes partes do mundo, como é o caso da Europa, que tem registrado temperatura a partir de 40°C. Esse quadro climático é uma das consequências:

- (A) Do Pacto de Paris.
- (B) Do aquecimento Global.
- (C) Do fenômeno climático das monções.
- (D) Da inversão térmica.
- (E) Das ilhas de calor.

CONHECIMENTOS ESPECÍFICOS

Questão 26

O equipamento odontológico que assegura que o dentista consiga esculpir materiais pastosos na cavidade dentária, como resina e curativos, é chamado de:

- (A) pinça de sutura.
- (B) bisturi.
- (C) esculpidor Holleback.
- (D) espátula.
- (E) pinça.

Questão 27

O equipamento odontológico chamado Fórceps é:

- (A) apropriado para fazer acabamentos em ossos.
- (B) um tipo de alicate cirúrgico utilizado durante a exodontia, ou seja, quando o dentista tem que extrair algum dente do paciente.
- (C) utilizado para transferência de material.
- (D) usado na remoção de material cariado e na preparação de cavidades dentais para receber restaurações.
- (E) um acessório que se utiliza acoplado ao micro motor para procedimentos cirúrgicos odontológicos.

Questão 28

O instrumento odontológico abaixo é chamado:



- (A) alicate 121.
- (B) alicate 139.
- (C) alavanca headbrink.
- (D) alveolótomo curvo.
- (E) alicate 89.

Questão 29

O instrumento odontológico abaixo é chamado:



- (A) explorador clínico.
- (B) espátula Lecron.
- (C) espátula nº 7.
- (D) espátula nº 24.
- (E) espátula nº1 Suprafill.

Questão 30

Analise as afirmativas abaixo.

São propriedades ideais de um agente de cimentação ideal:

- I – Biocompatibilidade.
- II – Isolante térmico.
- III – Fácil reparo, remoção/substituição.
- IV – Propriedades bacteriostáticas/bactericidas.

Estão CORRETAS as afirmativas:

- (A) II e IV, apenas.
- (B) I, II e III, apenas.
- (C) III e IV, apenas.
- (D) II, III e IV, apenas.
- (E) I, II, III e IV.

Questão 31

Assinale a alternativa CORRETA a respeito da Pinça Goiva.

- (A) É usada para a remoção de ossos.
- (B) É utilizada para transferência de material.
- (C) É muito parecido com uma seringa, porém a diferença é que a função deste é depositar o amálgama nas cavidades dentárias para obturá-las.
- (D) Serve para fazer o acabamento e polimento em resinas, alisando a área.
- (E) Semelhante à pinça clínica, funciona especialmente para manipular os vasos e os tecidos.

Questão 32

“O _____ é a comunicação entre a cavidade da boca com a parte oral da faringe (orofaringe).”

Assinale a alternativa que preenche CORRETAMENTE a lacuna do trecho acima.

- (A) soalho da boca
- (B) istmo da garganta
- (C) palato ou teto da cavidade oral
- (D) vestibulo oral
- (E) linfonodo submandibular

Questão 33

Podemos afirmar a respeito dos materiais de moldagem:

I – os materiais de moldagem são utilizados para se obter réplicas detalhadas (moldes) das estruturas bucais.

II – os moldes são vazados em gesso para a obtenção de modelos que serão utilizados na confecção de trabalhos protéticos.

III – todos os materiais de moldagem são anelásticos.

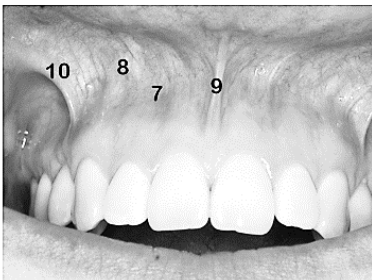
IV – a godiva é um material termoplástico, ou seja, que tem a propriedade de se plastificar sob aquecimento e, quando retirada a fonte de calor, o material se solidifica e se torna rígido novamente.

Estão CORRETAS as afirmativas:

- (A) II e III, apenas.
- (B) I, II e IV, apenas.
- (C) III e IV, apenas.
- (D) I, II e IV, apenas.
- (E) I, II, III e IV.

Questão 34

Analise a imagem abaixo.



Podemos afirmar que o número 10 indica o(a):

- (A) mucosa lábia.
- (B) mucosa alveolar.
- (C) freio lateral.
- (D) freio labial superior.
- (E) fórnice do vestibulo

Questão 35

O dente fica inserido no alvéolo dental e é descrito como decíduo (primário) ou permanente (secundário). Assinale a alternativa CORRETA a respeito dos dentes molares.

- (A) Possuímos 4 na maxila e 4 na mandíbula.
- (B) Possuem três cúspides.
- (C) Possuem duas cúspides.
- (D) São pontiagudos e, tal como os incisivos, cortam ou estraçalham a comida e dão suporte aos lábios.
- (E) Possuímos 5 na maxila e 5 na mandíbula.

Questão 36

“O _____ forma o teto curvo da boca e o assoalho da cavidade nasal. Em sua porção oral, é coberta por túnica mucosa e densamente povoada por glândulas.”

Assinale a alternativa que preenche CORRETAMENTE a lacuna acima.

- (A) lábio superior
- (B) nervo alveolar inferior
- (C) palato
- (D) pilar posterior
- (E) freio do lábio

Questão 37

Leia as afirmativas abaixo:

- I – A remoção da cárie pode ser feita apenas através da broca dentária.
- II – Depois da remoção da cárie, é inserido resina para preencher o local.
- III – Usar cremes dentais com flúor pode prevenir a cárie.
- IV – Alimentos ricos em fibras contribuem para a diminuição de acidez da boca.

Estão CORRETAS as afirmativas:

- (A) I, II e III, apenas.
- (B) III e IV, apenas.
- (C) I e II, apenas.
- (D) II, III e IV, apenas.
- (E) I, II, III e IV.

Questão 38

Trata-se de uma película pegajosa e incolor, que se não for removida diariamente, endurece e forma o tártaro:

- (A) periodontite.
- (B) gengivite.
- (C) placa bacteriana.
- (D) muco.
- (E) sarro.

Questão 39

Assinale a alternativa CORRETA a respeito da má oclusão.

- (A) É uma lesão que se forma no esmalte dentário por causa dos ácidos liberados por bactérias que consomem os resíduos de alimento depositados sobre os dentes.
- (B) Se caracteriza pelo odor ruim exalado pela boca.
- (C) Também chamada de cálculo dental, se forma quando a placa bacteriana não é removida.
- (D) Trata-se de um biofilme que se forma no esmalte dentário em função do acúmulo de resíduos de comida.
- (E) É o alinhamento anormal dos dentes e a maneira pela qual os dentes superiores e inferiores se encaixam.

Questão 40

Analise as afirmativas abaixo.

Quando o dentista for realizar a técnica de isolamento absoluto, ele deverá contar com os seguintes materiais:

- I – Arco, que irá perfurar o lençol de borracha.
- II – Lençol de borracha, que permite levar o grampo até o dente.
- III – Grampo de isolamento, que mantém o lençol de borracha em posição.

Está(ão) CORRETA(S) a(s) afirmativa(s):

- (A) II e III, apenas.
- (B) III, apenas.
- (C) II, apenas.
- (D) I, apenas.
- (E) I, II e III.